

Corporate Fashion

Inhalt

Einleitung

Die Audi Corporate Fashion	3
----------------------------	---

Grundidee

1.0 Markenleitbild	4
1.1 Beispielhafte Zuordnung der Organisationseinheiten	5
1.2 Farbigkeit	6
1.3 Branding	6
1.4 Material	7

Kategorien

2.0 business / repräsentativ	8
2.1 Integration in den Markenauftritt	8
2.2 Accessoires	9
3.0 sportlich / casual	10
3.1 Integration in den Markenauftritt	10
4.0 Funktionskleidung / Arbeitskleidung	11
4.1 Integration in den Markenauftritt	11

Die wichtigsten Regeln	12
-------------------------------	----

Downloads	13
------------------	----

Allgemeine Hinweise	13
----------------------------	----

Einleitung

Die Audi Corporate Fashion

- ▶ Die Corporate Fashion ist Teil des Corporate Designs und definiert den Kleidungsstil innerhalb und außerhalb des Unternehmens.
- ▶ Hierin verkörpert die Corporate Fashion die Identität und den Prestigeanspruch der Marke Audi.
- ▶ Ziel ist das einheitliche und professionelle Auftreten nach außen von Audi Mitarbeitern sowie von Mitarbeitern der Partner.
- ▶ Dieser wird durch den dezenten Stil, die hochwertigen Materialien und die Farbigkeit der Kleidung gewährleistet.
- ▶ Diese Richtlinie definiert die Art der Bekleidung in verschiedenen Unternehmensbereichen anhand von drei Kategorien:
 - business/repräsentativ
 - sportlich/casual
 - Funktionskleidung/Arbeitskleidung

Die Corporate Fashion transportiert nicht nur ein positives Image, sie stärkt auch die Ausstrahlung aller, die sie tragen.

Alle Kleidungsstücke können ausschließlich über die quattro GmbH bezogen werden. Sie sind in den gängigen Konfektionsgrößen vorhanden.

Jeder Audi Mitarbeiter prägt – ob als repräsentativer Mitarbeiter auf Messen, am Handelsplatz, als Werkstattmitarbeiter oder als Fahrer im Motorsport – mit seinem Auftritt gleichermaßen das Bild der Marke Audi. Genauso vermittelt der Auftritt als Repräsentant einer Premiummarke die Haltung und kompetente Ausstrahlung eines jeden Einzelnen.



business / repräsentativ



sportlich / casual



Funktionskleidung / Arbeitskleidung

Grundidee

1.0 Markenleitbild

Die Audi Corporate Fashion verkörpert die Identität, die Philosophie und den Prestigeanspruch der Marke Audi – wie unsere Produkte, unsere Kommunikation und unser Auftritt am Handelsplatz.

Diese Richtlinie gilt übergreifend für die Corporate Fashion aller Organisationseinheiten (AUDI AG, Audi Importeur, Audi Partner). Sie bezieht gleichermaßen externe wie interne Mitarbeiterauftritte ein und spannt den Bogen von repräsentativer über sportliche bis hin zu funktionaler Bekleidung.

Umsetzung des Audi Markenleitbildes in der Fashion

- ▶ Die Designphilosophie der Marke wird in eine progressive und dynamische Schnittführung übersetzt.
- ▶ Unsere Stilsicherheit wird belegt durch eine moderne und puristische Kollektion, ohne avantgardistisch zu sein oder sich jedem modischen Trend zu unterwerfen.
- ▶ Die Technikkompetenz zeigt sich in eigenständigen, intelligenten Lösungen, z. B. für Verschlüsse und Details.
- ▶ Unser Prestigeanspruch und die typische Audi Qualität werden belegt durch hochwertige Materialien und beste Verarbeitung.



1.1 Beispielhafte Zuordnung der Organisationseinheiten

Einheitlicher Auftritt aller Audi Mitarbeiter

Ein Basiskonzept für alle Bekleidungsstücke sichert einen konsistenten, wiedererkennbaren Auftritt aller Mitarbeiter. Alle Kleidungsstücke sind sorgfältig aufeinander abgestimmt.

Modulares Prinzip

Reduktion auf eine Kollektion ausgewählter Kleidungsstücke, die übergreifend über die Organisationseinheiten eingesetzt werden und je nach Einsatzzweck frei kombinierbar sind. Die Kollektion wird kontinuierlich erweitert.

Synergien schaffen

Mitarbeiter mit ähnlicher Funktion tragen die gleiche Kleidung. Die Differenzierung erfolgt über das Branding bzw. über funktionsbedingte spezifische Adaptionen.

Einfache Umsetzung

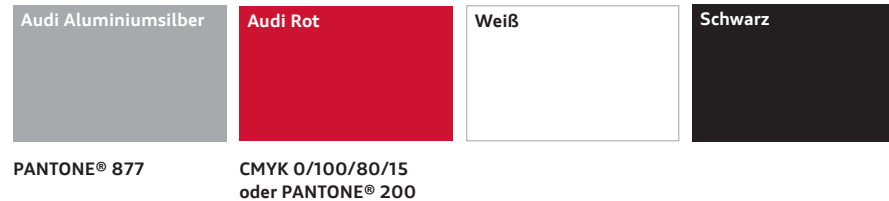
Alle Organisationseinheiten lassen sich drei Grundkategorien zuordnen:

- ▶ business / repräsentativ
- ▶ sportlich / casual
- ▶ Funktionskleidung / Arbeitskleidung

business / repräsentativ	sportlich / casual	Funktionskleidung / Arbeitskleidung
<ul style="list-style-type: none">▶ Handel (Verkauf)▶ Messen (Standpersonal und Hostessen)▶ Audi Service Kundenkontaktpersonal▶ Veranstaltungen▶ Audi Foren, Empfang▶ Audi museum mobile▶ VIP-Fahrerservice▶ Mitarbeiterfahrzeugcenter▶ Fahrzeugauslieferung▶ Werksorchester	<ul style="list-style-type: none">▶ Audi driving experience / Training▶ Audi Motorsport (Mitarbeiter)▶ Audi Tradition	<ul style="list-style-type: none">▶ Audi Motorsport (Boxencrew/Fahrer)▶ Produktion▶ Audi Service (Werkstatt)▶ Werkschutz▶ Feuerwehr/Sanitäter

1.2 Farbigkeit

Im Kontext von Corporate Fashion wird Farbe als Identitätselement am deutlichsten wahrgenommen und besitzt den höchsten Wiedererkennungswert. Die Audi Primärfarben werden konsequent über die gesamte Fashion hinweg in unterschiedlichen Gewichtungen eingesetzt. Es kommen ausschließlich die Audi Primärfarben zum Einsatz.



1.3 Branding

Das Branding erfolgt einheitlich für die Mitarbeiter aller Bereiche. Dabei gibt es eine unterschiedliche Gewichtung des Brandings in den verschiedenen Kategorien.

- ▶ Im Bereich business / repräsentativ erfolgt das Branding dezent über ein hochwertiges Namensschild.
- ▶ In der Kategorie sportlich/casual wird ein einheitliches und in der Größe zurückhaltendes Branding direkt auf der Kleidung eingesetzt.
- ▶ Auf Funktionskleidung erfolgt ein in der Farbigkeit einheitliches und in der Größe an die Funktion angepasstes Branding direkt auf der Kleidung.



Branding in der Kategorie business / repräsentativ



Branding in der Kategorie sportlich / casual



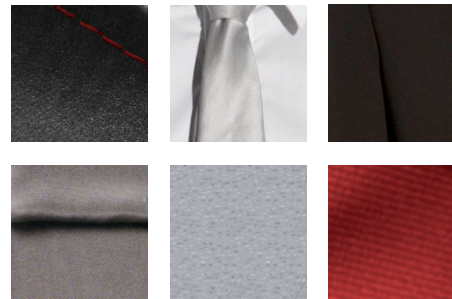
Branding in der Kategorie Funktionskleidung / Arbeitskleidung

1.4 Material

Um den Audi Prestigeanspruch einzulösen, werden über die gesamte Fashion hinweg hochwertige und ausgesuchte Materialien verwendet. Sie erfüllen die Anforderungen der Bekleidung in den verschiedenen Funktionen und an den unterschiedlichen Arbeitsplätzen.

Die Materialien sind:

- ▶ leicht, angenehm zu tragen, natürlich und atmungsaktiv
- ▶ hochwertig verarbeitet
- ▶ wenig schmutzempfindlich bzw. schmutzabweisend (z. B. durch spezielle Teflonbeschichtung)
- ▶ höchst strapazierfähig: Eine häufige Reinigung ohne Qualitätsverlust ist möglich. Bei Anzügen wird aus diesem Grund eine Materialmischung (Polyester, Schurwolle, Elasthan) eingesetzt, da ein Anzug aus reiner Wolle nicht für den täglichen Einsatz über eine längere Dauer geeignet ist.
- ▶ knitterfrei bzw. knitterarm: kein Ausbeulen des Stoffes durch Hockstellung im Knie- und Taschenbereich
- ▶ sommer- wie winterauglich



Kategorien

2.0 business/repräsentativ

Für Mitarbeiter mit repräsentativer Funktion, die Kunden in Empfang nehmen, beraten und betreuen, z.B. am Handelsplatz, in Audi Foren sowie auf Messen und Veranstaltungen, steht die Kategorie business/repräsentativ zur Verfügung. Diese setzt ihren Fokus auf die seriöse, hochwertige und kompetente Ausstrahlung der Mitarbeiter. Entsprechend sind Farbgebung, Schnittführung und Materialität gewählt. Die Corporate Fashion für diesen Bereich wurde exklusiv für Audi entwickelt.

2.1 Integration in den Markenauftritt

- ▶ Stilsicherheit durch eine moderne, puristische und zeitlose Kollektion
- ▶ Die klassische und seriöse Farbwahl (Schwarz und Weiß) integriert sich in die Audi Farbwelt auf Messen und am Handelsplatz. Dabei bildet der Audi Schauraum die Basis.
- ▶ Verwendung von ausgesuchten Materialien (keine Standardmaterialien) und eine qualitativ hochwertige Verarbeitung
- ▶ Die Qualität der Materialien entspricht den Anforderungen der Bekleidung in diesem Bereich:
 - höchst strapazierfähig: Eine häufige Reinigung ohne Qualitätsverlust ist möglich.
 - knitterfrei bzw. knitterarm: kein Ausbeulen der Stoffe durch Hockstellung im Knie- und Taschenbereich



2.2 Accessoires

- ▶ Accessoires sind qualitativ hochwertig und komplettieren die Bekleidung auf elegante Weise. Sie sind modern, puristisch und zeitlos.
- ▶ Auch Schmuck sollte sich am Kleidungsstil orientieren. Er ist schlicht und zurückhaltend; bevorzugt wird Silber eingesetzt.
- ▶ Passend zur Farbe der Kleidung sind Schuhe in Schwarz zu wählen.

3.0 sportlich/casual

Mitarbeiter, die bei sportlichen Veranstaltungen und Trainingsprogrammen die Marke repräsentieren, zeigen sich sportlich, aktiv und dynamisch. Dementsprechend ist die Corporate Fashion in diesem Bereich konzipiert. Bei Audi Sport, Audi Tradition und Audi driving experience wird die Fashion der Kategorie sportlich/casual genutzt. Sie kann ebenfalls im Bereich Kundenkontakt im Service genutzt werden.

3.1 Integration in den Markenauftritt

- ▶ Die Kleidung in diesem Bereich entspricht den Anforderungen von sportlich / casual:
 - funktional
 - angenehm zu tragen, bietet Bewegungsfreiheit
 - bequem und praktisch
- ▶ Das gesamte Spektrum der Audi Primärfarben kommt zum Einsatz.
- ▶ hochwertige Qualität von Material und Verarbeitung
- ▶ klar, puristisch und zeitlos
- ▶ sportlicher Schnitt
- ▶ flexibel kombinierbar



4.0 Funktionskleidung / Arbeitskleidung

Für Mitarbeiter im Bereich Motorsport (Fahrer und Boxencrew), in der Werkstatt und Produktion, beim Werkschutz und der Feuerwehr steht die Kategorie Funktionskleidung/Arbeitskleidung zur Verfügung.

4.1 Integration in den Markenauftritt

- ▶ Funktion steht im Vordergrund.
- ▶ entspricht den Sicherheitsanforderungen am Arbeitsplatz
- ▶ angenehm zu tragen, bietet Bewegungsfreiheit
- ▶ allwettertauglich, verschmutzungsresistent und robust
- ▶ hochwertige Qualität von Material und Verarbeitung
- ▶ Während in der repräsentativen Kategorie der Einsatz von Schwarz und Weiß im Vordergrund steht, werden in dieser Kategorie auch die anderen Primärfarben großzügig eingesetzt. Dies dient der Aufmerksamkeit, der Fernwirkung und der Differenzierung von Funktionen.



Die wichtigsten Regeln

Grundsätzlich	<ul style="list-style-type: none"> ▸ Treten Sie so in Erscheinung, wie Sie selbst in Empfang genommen werden wollen. 	
Anzug und Kostüm	<ul style="list-style-type: none"> ▸ Anzüge und Kostüme sind qualitativ hochwertig. ▸ Sie werden in der klassischen Businessfarbe Schwarz getragen. ▸ Herren sollten zum Anzug immer einen Gürtel tragen. 	Seite 8 Seite 9
Hemd/Bluse bzw. T-Shirt/Poloshirt	<ul style="list-style-type: none"> ▸ Hemden und Blusen sind weiß. ▸ Auf knallige und gewagte Farben wird verzichtet. ▸ In der Kategorie sportlich / casual werden bevorzugt die Farben Weiß, Rot und Dunkelgrau für T-Shirts und Poloshirts eingesetzt. 	Seite 8 Seite 10
Branding	<ul style="list-style-type: none"> ▸ hochwertiges Branding ▸ kein Markenzeichen auf dem Kragen ▸ Das Namensschild ist ständig sichtbar links oberhalb der Brust zu tragen. 	Seite 6
Krawatten	<ul style="list-style-type: none"> ▸ Mitarbeiter im Kundenkontakt tragen stets eine qualitativ hochwertige Krawatte. ▸ Krawatten in Signalfarben werden nicht getragen. 	Seite 8
Schuhe und Strümpfe	<ul style="list-style-type: none"> ▸ Passend zum Anzug / Kostüm werden schwarze, gepflegte Schuhe und schwarze Strümpfe bzw. Socken getragen. ▸ keine gemusterten oder zu kurze Socken 	Seite 8
Schmuck	<ul style="list-style-type: none"> ▸ Damen: dezenter, zurückhaltender Schmuck, bevorzugt Silber ▸ Herren: kein Schmuck, ausgenommen Eheringe ▸ dezente, schlichte Armbanduhren 	Seite 8
Sonstiges	<ul style="list-style-type: none"> ▸ stilvolles Auftreten ▸ gepflegtes Äußeres (Frisur, Fingernägel) ▸ dezentes Parfum und Make-up 	Seite 8

Downloads

Digitale Vorlagen und weiterführende Informationen erhalten Sie über das Corporate Design Portal im Internet.

URL: www.audi.com/ci

Bereich: „Corporate Fashion“

Bestellung

Alle Kleidungsstücke können ausschließlich über die quattro GmbH bezogen werden. Sie sind in den gängigen Konfektionsgrößen vorhanden.

Kontakt

- ▶ Audi intern
Telefon 0841 89 46 211
E-Mail quattro@audi-shop.de
- ▶ Audi Partner
Telefon 0180 500 31 57
E-Mail contact@audi-shop.de
- ▶ Audi Importeure
Telefon 0841 89 46 222
E-Mail contact@audi-shop.de

Allgemeine Hinweise

Verantwortlich für den Inhalt:

AUDI AG

Brand Identity

85045 Ingolstadt

Hinweis:

Die Wiedergabe von Farben kann je nach Ausgabegerät variieren. Die Abbildungen sind nicht farbverbindlich und teilweise verkleinert bzw. vergrößert dargestellt.