

Audi Gebrauchtwagen *:plus*

Stand (07/2020)

Inhalt

Einleitung	3
Audi Gebrauchtwagen :plus	3
<hr/>	
Gestaltung	4
1.0 Die Wortmarke „Audi Gebrauchtwagen :plus“	4
1.1 Grundversion	4
1.2 Typografie	5
1.3 Sonderfall	6
1.4 Farben	6
1.5 Die Wortmarke in Verbindung mit den Audi Ringen	7
1.6 Schreibweise im Fließtext	7
<hr/>	
Allgemeine Hinweise	8

Einleitung

Audi Gebrauchtwagen :plus

Gebrauchtwagenkauf ist Vertrauenssache.

Das Vertrauen in den Qualitätsanspruch und die Kompetenz der Marke Audi ist die Basis von „Audi Gebrauchtwagen :plus“.

Die Audi typische Farbgebung Rot, Weiß und Schwarz sowie die durchgängige Verwendung der Schrift Audi Type Extended sorgen für Wiedererkennung und nutzen die Bekanntheit der Marke Audi für die Vermarktung von Gebrauchtwagen.

„Audi Gebrauchtwagen :plus“ sowie die jeweiligen Programmnamen in den weiteren Ländern sind geschützte Wortmarken der AUDI AG und dürfen nur von autorisierten Systempartnern verwendet werden.

Übersicht der fest definierten Programmnamen der Länder

Land	Programmname
Deutschland, Slowakei	Audi Gebrauchtwagen :plus
Abu Dhabi, Australien, Bahrain, Dänemark, Dubai, Estland, Griechenland, Hongkong, Indien, Irland, Katar, Korea, Kuwait, Malaysia, Oman, Philippinen, Saudi-Arabien, Schweden, Singapur, Taiwan, Belgien	Audi Approved :plus
Brasilien	Audi Qualified :plus
China	Audi 品荐二手车
Frankreich, Schweiz	Audi Occasion :plus
Italien	Audi Prima Scelta :plus
Polen	Audi Select :plus
Portugal	Audi Advantage :plus
Russland	Audi с пробегом :plus
Spanien	Audi Selection :plus
Türkei	Audi prime :plus

Gestaltung

1.0 Die Wortmarke „Audi Gebrauchtwagen :plus“

Die deutsche Wortmarke „Audi Gebrauchtwagen :plus“, die englische Wortmarke „Audi Approved :plus“ sowie die chinesische Wortmarke stehen als EPS-Datei in den benötigten Farbversionen im Corporate Design Portal zum Download bereit.

Bei anderen internationalen Wortmarken wird der Name des nationalen Gebrauchtwagenprogramms in der jeweiligen Landessprache entsprechend der deutschen Wortmarke gesetzt.

Audi Gebrauchtwagen
:plus

Deutsche Wortmarke, EPS-Datei

Audi Approved
:plus

Englische Wortmarke, EPS-Datei

Audi Occasion
:plus

Französische Wortmarke, nach Vorgaben abgesetzt

Audi Prima Scelta
:plus

Italienische Wortmarke, nach Vorgaben abgesetzt

1.1 Grundversion

Die Wortmarke „Audi Gebrauchtwagen :plus“ wird in Audi Rot (CMYK 0/100/90/0 oder PANTONE® 032C) und Weiß bzw. Schwarz abgesetzt.

Audi Gebrauchtwagen
:plus

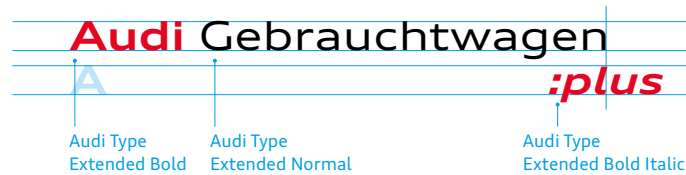
Audi Gebrauchtwagen
:plus

1.2 Typografie

- ▶ Der Name des nationalen Gebrauchtwagenprogramms wird in der jeweiligen Landessprache entsprechend der deutschen Wortmarke gesetzt.
- ▶ Die Wortmarke wird in der Regel zweizeilig gesetzt.
- ▶ Verwendet werden die Audi Type Extended Bold und Normal mit der Laufweite 0.
- ▶ „:plus“ wird in der Audi Type Extended Bold Italic in 95 % der Schriftgröße der ersten Zeile gesetzt (bei 10 pt SG also 9,5 pt).
- ▶ Der Zeilenabstand beträgt 110 % (bei 10 pt SG also 11 pt).
- ▶ Die Position des „:plus“ ist über eine Vertikale am Buchstabenende der ersten Zeile definiert.

Hinweis

Die deutsche Wortmarke „Audi Gebrauchtwagen :plus“ sowie die englische Variante „Audi Approved :plus“ müssen nicht manuell abgesetzt werden, sie stehen in den benötigten Varianten als EPS-Dateien im CI Portal im Bereich Corporate Branding | Wortmarken zur Verfügung.



Deutsche Wortmarke

Audi Approved :plus

Englische Wortmarke

Audi Selection :plus

Spanische Wortmarke

Audi Occasion :plus

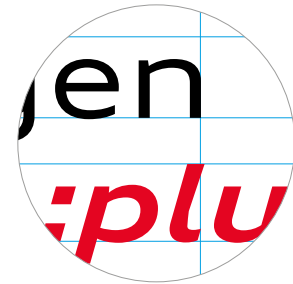
Französische Wortmarke

Audi Prima Scelta :plus

Italienische Wortmarke

Audi Advantage :plus

Portugiesische Wortmarke



1.3 Sonderfall

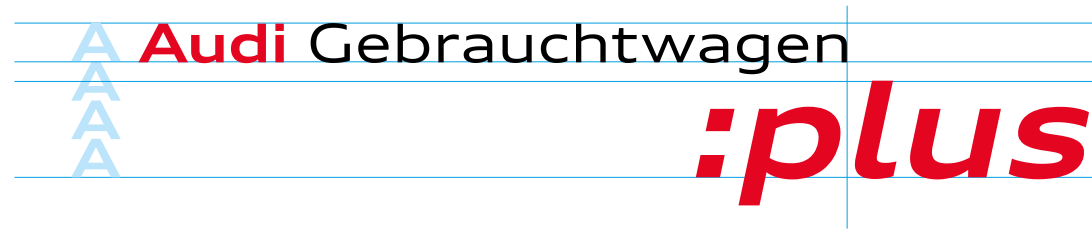
In Sonderfällen kann zur besonderen Hervorhebung das „:plus“ innerhalb der Wortmarke stärker gewichtet werden. Diese Variante kommt zum Beispiel bei der Außenkennzeichnung und den Fahnen zum Einsatz.

Das Verhältnis der Schriftzüge zueinander ist dabei festgelegt.

- Die Versalhöhe des „:plus“ entspricht der zweieinhalbfachen Höhe des „A“ aus dem „Audi Gebrauchtwagen“-Schriftzug.
- Der Abstand zueinander beträgt eine halbe Höhe des „A“.
- Das Wortende des oberen Schriftzugs schließt mit der rechten Kante des „p“ ab.

Hinweis

Für die deutsche und englische Variante stehen eps-Dateien im CI Portal im Bereich Corporate Branding | Wortmarken zur Verfügung.



Sonderfall: besondere Hervorhebung des „:plus“

1.4 Farben

- Für die Umsetzung der Wortmarke werden Audi Rot (CMYK 0/100/90/0 oder PANTONE® 032C) und Weiß bzw. Schwarz verwendet.

Farben	CMYK	Sonderfarbe Offset/Siebdruck	NCS/RAL	Folie Avery Serie 900 Super Cast
Audi Rot	0/100/90/0	PANTONE® 032C	RAL 3028	Avery 906 medium red
Weiß			RAL 9010 Reinweiß	Avery 900
Schwarz	40/0/0/100	PANTONE® Black	RAL 9005 Tiefschwarz	Avery 901

1.5 Die Wortmarke in Verbindung mit den Audi Ringen

Für Anwendungen wie zum Beispiel Geschäftsausstattung, Broschürentitel, Werbung und Verpackungen gibt es ein empfohlenes Größenverhältnis der Wortmarke zu den Ringen.

- Die Höhe der Wortmarke „Audi Gebrauchtwagen :plus“ entspricht der Höhe der inneren Kante der Audi Ringe, sowohl bei horizontaler als auch vertikaler Anordnung (bei einer Ringbreite von 30 mm beträgt die Schriftgröße 12,3 pt [„:plus“: 11,7 pt], der Zeilenabstand 13,5 pt).
- Die Schutzzone des Audi Markenzeichens darf nicht unterschritten werden. Sie entspricht einer Ringhöhe.

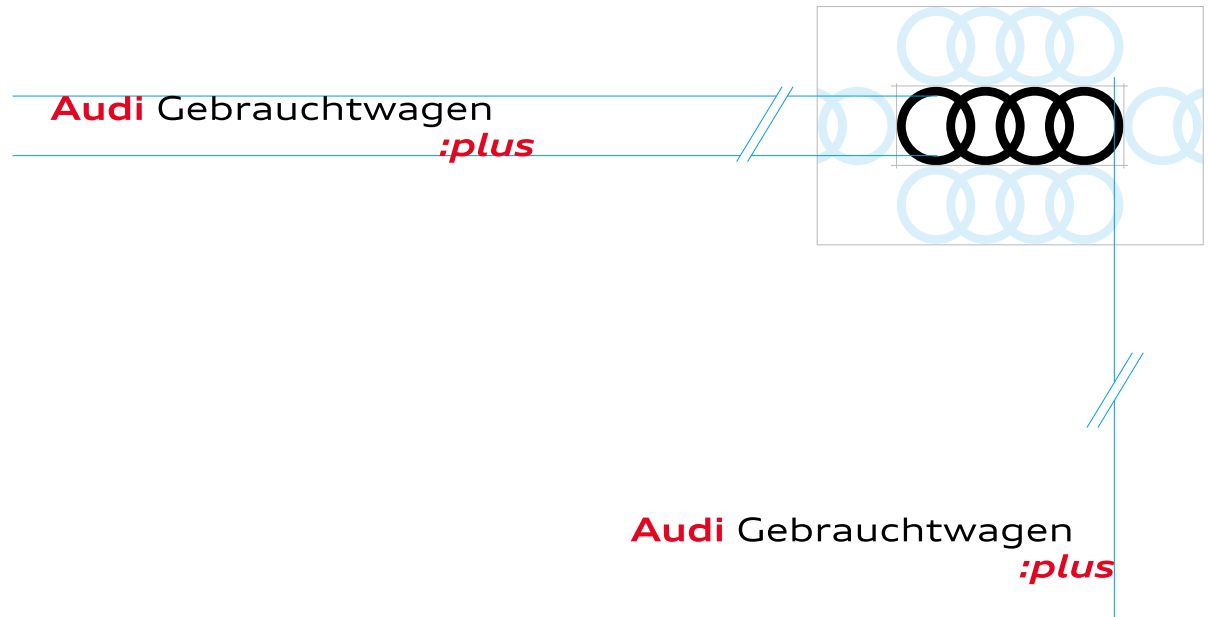
Hinweis

Weitere Informationen zum Umgang mit Wortmarken finden Sie im CI Portal im Bereich Corporate Branding | Wortmarken.

1.6 Schreibweise im Fließtext

Im fortlaufenden Text wird „Audi Gebrauchtwagen :plus“ in gemischter Schreibweise in der Textschrift umgesetzt. Der Zusatz „:plus“ wird mit einem Leerzeichen daran angeschlossen. Er wird immer in Kleinschreibweise und kursiv gesetzt.

Ausnahme: In digitalen Anwendungen kann „:plus“ auch in Normal gesetzt werden.



Lorem ipsum dolor sit Audi Gebrauchtwagen :plus in dant.
Amet, consectetur adipiscing elit, sed diam nonummy
nibh euismod tincidunt ut laoreet dolore magna aliquam
Ut wisi enim ad elit.

Schreibweise im Fließtext

Allgemeine Hinweise

Verantwortlich für den Inhalt:

AUDI AG
Brand Strategy, Corporate Identity
85045 Ingolstadt

Hinweis:

Die Wiedergabe von Farben kann je nach Ausgabegerät variieren. Die Abbildungen sind nicht farbverbindlich und teilweise verkleinert bzw. vergrößert dargestellt.

Audi Corporate Design Portal
www.audi.com/ci