

Audi Type: Intallations-und Nutzungshinweise

Die Audi Exklusivschrift Audi Type Installations- und Nutzungshinweise

Die Audi Type ist als OpenType- und TrueType-Schrift verfügbar und eignet sich für den systemübergreifenden Einsatz sowohl auf Macs als auch auf Windows-PCs. Die folgenden Hinweise beschreiben die standardmäßige Installation auf unterschiedlichen Systemen. Bitte beachten Sie, dass bei individuellen Konfigurationen der Betriebssysteme oder von Programmen möglicherweise Probleme auftreten, die in diesen allgemeinen Hinweisen nicht berücksichtigt werden können.

Die Schriftdateien werden als ZIP-Datei bereitgestellt und müssen nach dem Download zuerst mithilfe eines entsprechenden Programms dekomprimiert werden. Danach steht Ihnen ein Ordner AudiType mit den Schriftdateien zur Verfügung.

Bitte beachten Sie auch, dass zur Schrifteninstallation unter Windows Administratoren- oder Hauptbenutzer-Rechte benötigt werden, da sonst die Installation fehlschlägt.

Hinweis

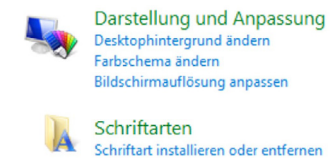
Wenn Sie eine professionelle Schriftenverwaltung wie Extensis Suitcase oder Linotype Font Explorer verwenden, folgen Sie der dort üblichen Vorgehensweise zur Installation von neuen Schriften.

Installation unter Windows

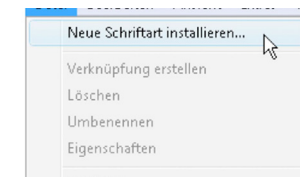
Beenden Sie zuerst alle geöffneten Programme, in welchen die Schrift später verwendet werden soll. Öffnen Sie die Windows-Systemsteuerung entweder über „Start > Systemsteuerung“ oder „Start > Einstellungen > Systemsteuerung“. Unter **Windows 2000** und **Windows XP** klicken Sie auf das Schriftensymbol, sodass sich der Schriftenordner öffnet und alle installierten Schriftdateien angezeigt werden. Unter **Windows Vista** wählen Sie in der Systemsteuerung den Punkt „Darstellung und Anpassung“, danach „Schriftart installieren oder entfernen“. Wird das Schriftensymbol nicht in der Systemsteuerung angezeigt, aktivieren Sie den Punkt „Klassische Ansicht“. Im geöffneten Schriftenordner wählen Sie „Datei > Neue Schriftart installieren ...“. Im angezeigten Dialogfenster können Sie die Audi Type-Dateien an ihrem Ablageort auswählen (Mehrfachauswahl mit STRG-Taste). Nach der Bestätigung wird die Audi Type dem Schriftenordner hinzugefügt und ist im System und den neu gestarteten Programmen verfügbar.

Installation unter Mac OS X

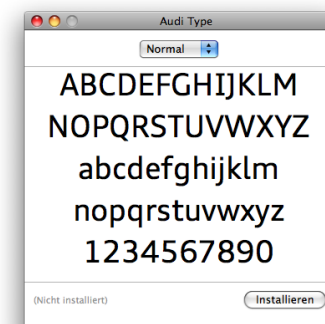
Um allen Programmen nach der Aktivierung die Schriften zur Verfügung zu stellen, schließen Sie alle geöffneten Programme vor der Installation. Zum Verwalten von Schriften steht Ihnen unter Mac OS X ab Version 10.3 seitens des Betriebssystems im Programme-Ordner das Tool „Schriftsammlung“ zur Verfügung. In diesem können Sie über den Befehl „Ablage > Schrift hinzufügen“ die im Ordner AudiType enthaltenen Schriften auswählen und hinzufügen. Alternativ öffnet ein Doppelklick im Finder auf die Schriftendatei ein Vorschaufenster; über den Button kann die Schrift installiert werden.



Bei Windows Vista finden Sie die Anzeige der Systemschriften in der Systemsteuerung unter „Darstellung und Anpassung“, „Schriftart installieren oder entfernen“.



Im Schriftenfenster können unter „Datei“ neue Schriften hinzugefügt oder ausgewählte gelöscht werden.



Ein Doppelklick auf eine Schriftdatei im Finder von Mac OS X öffnet ein Vorschaufenster mit einem Installations-Button.

Aktivierung und Nutzung asiatisch-kyrillischer und griechischer Schriftzeichen

Neben den lateinischen Zeichen sind in der aktuellen Version der Audi Type (OpenType: v03.2, TrueType: v03.05) auch alle Zeichen für Asiatisch-Kyrillisch und Neugriechisch enthalten. Um diese bei der Texteingabe nutzen zu können, gehen Sie wie folgt vor:

Aktivierung unter Windows

Wählen Sie den Bereich „Systemsteuerung“ im Menü „Einstellungen“ aus und klicken Sie auf den Punkt „Regions- und Sprachoptionen“. Im Reiter „Sprachen“ wählen Sie den Punkt „Details“. Unter dem Reiter „Einstellungen“ können nun weitere Spracheinstellungen hinzugefügt werden und im Pull-down-Menü aktiviert werden. Im gleichen Fenster können die ausgewählten Sprachen wieder entfernt werden.

In der Taskleiste kann nun zwischen den aktivierten Spracheinstellungen gewechselt werden.

Aktivierung unter Mac OS X

Wählen Sie im „Apple“-Menü den Punkt „Systemeinstellungen“ und dann „Landeseinstellungen“. Hier klicken Sie auf die Taste „Tastaturmenü“.

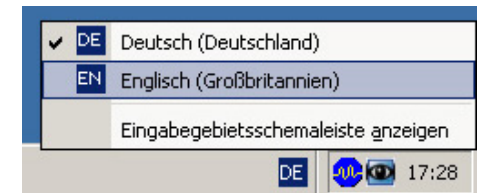
Um sich später die jeweilige Tastaturbelegung der gewählten Sprache anzeigen zu lassen, aktivieren Sie das Feld „Ein“ neben „Tastaturübersicht“ ganz zu Beginn der Länderliste. Markieren Sie nun die Sprache, deren Tastaturbelegung Sie verwenden möchten, die Option „Tastaturmenü in der Menüleiste anzeigen“ muss nun aktiviert sein.

Wenn Sie die Tastaturbelegung einer anderen Sprache benötigen, wählen Sie die entsprechende Landesflagge in der Menüleiste aus. Über dasselbe Menü kann nun auch die Tastaturübersicht eingeblendet werden.

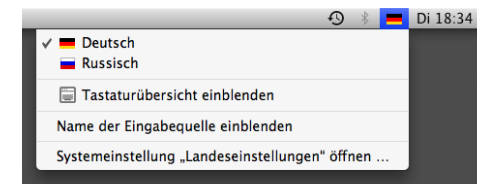
Darstellung der Zeichen in den Grafikanwendungen

Adobe InDesign und Adobe Illustrator

Unabhängig von der gewählten Spracheinstellung kann in professionellen Layoutprogrammen auf alle in einem Schriftsatz enthaltenen Zeichen wie folgt zugegriffen werden: Unter dem Menüpunkt Schrift finden Sie den Unterpunkt „Glyphen“. Im diesem Fenster können alle im Zeichensatz enthaltenen Zeichen in den jeweiligen Schriftschnitten angezeigt werden. Dies eignet sich besonders für die Auswahl einzelner Zeichen. Für den Textsatz in einer nicht lateinischen Sprache wird der Wechsel der Sprach- bzw. Landeseinstellungen wie beschrieben empfohlen.



Nach der Aktivierung mehrerer Sprachen kann unter Windows die Eingabesprache in der Taskleiste gewechselt werden.



Unter Mac OS X erfolgt der Wechsel der Eingabesprache in der Menüleiste.

Verantwortlich für den Inhalt:

AUDI AG
I/VS-21
Markenentwicklung/
Corporate Identity
85045 Ingolstadt